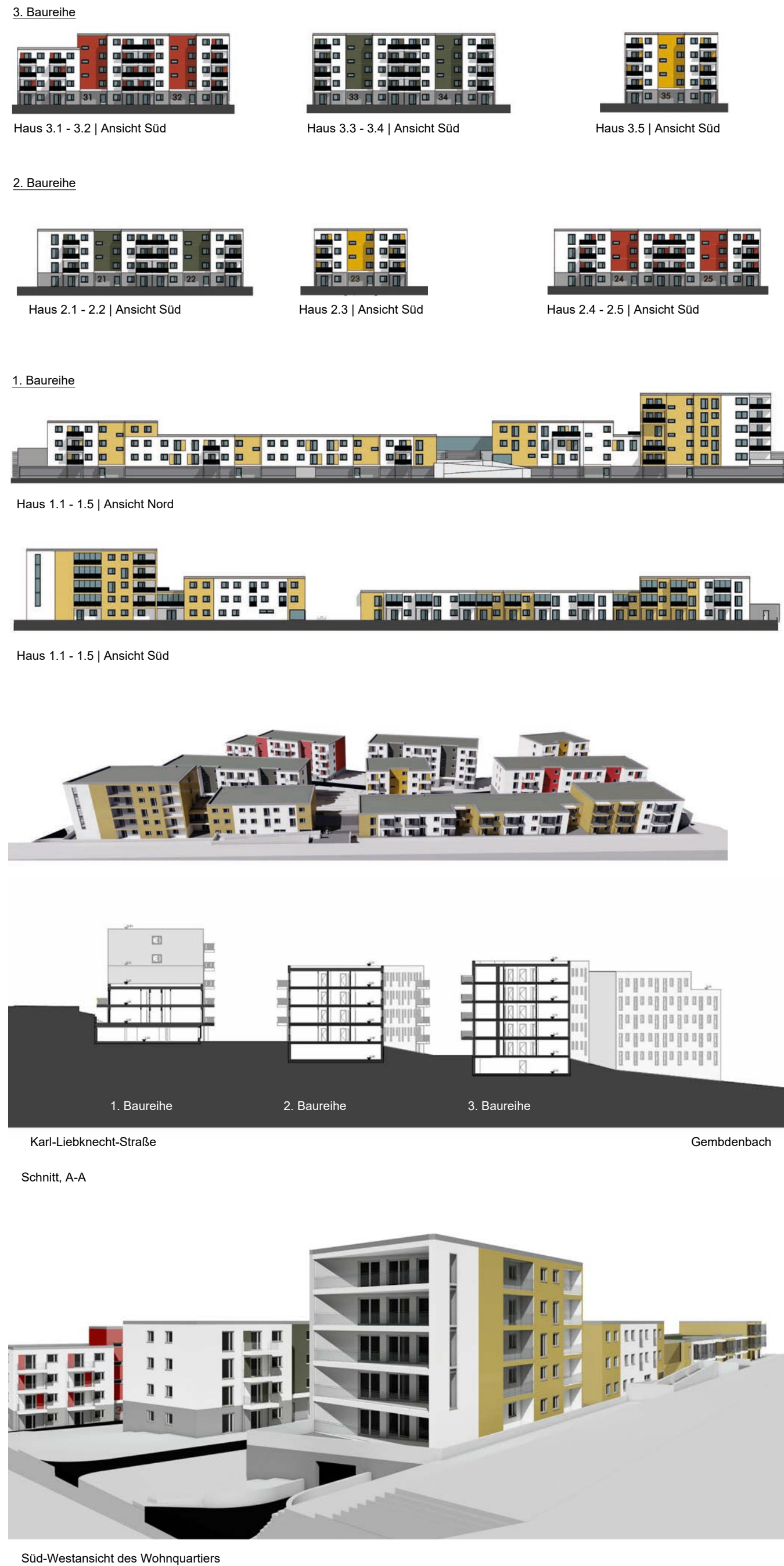


Vorhaben- und Erschließungsplan (Teil C) mit Stand vom 07.12.2020



Legende			
	Baumbestand		Landschaftsrasen / Wiese mit Wiesenweg
	Baum Neupflanzung Solitär		Rasen mit Teilbefestigung für Feuerwehr
	Baum Neupflanzung		Pflaster Spielfläche / Hauseingänge, Ökopflaster (versickerungsfähig)
	Baumbestand außerhalb der Bearbeitungsfläche		Pflaster Parkplätze H3.5, Ökopflaster (versickerungsfähig)
	Baum Fällung		Erschließungsstraße / Wohnstraße Asphalt
	Schottertraufe		Stufenanlage
	Dachbegrünung		Sammel-Müllstandort, eingehaut
	Pflanzfläche Gehölze / Stauden		Fahrradweg, Doppelparker (hausnah), ges. 90 Stk.
	Spielfläche		Fahrradweg, Hoch-Tiefparker (Sammelplatz, überdacht) je 3 x 32 Stk.
	Rasen		Trafo 2 x 3m
			Aufkantung, Betonfertigteil
			Poller
			Mauer, Beton Winkelsützen
			Grundstücksgrenze
			Bearbeitungsgrenze

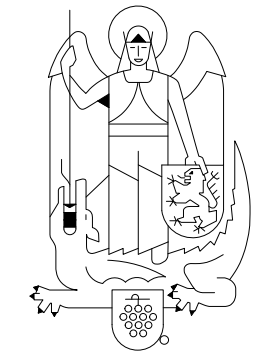
Dieser Vorhaben- und Erschließungsplan, Teil C wird zusammen mit der Planurkunde des vorhabenbezogenen Bebauungsplanes "Nördlich der Karl-Liebnecht-Straße" (Teil A und B) ausgefertigt.

Jena, den 16.08.2021

Unterschrift Oberbürgermeister gez. T. Nitzschke Siegel

Stadt Jena

Vorhabenbezogener Bebauungsplan mit integriertem Grünordnungsplan




VbB-Wj 18 "Nördlich der Karl-Liebnecht-Straße"

Teil C: Vorhaben- und Erschließungsplan

Maßstab: 1:500

für das Gebiet zwischen der Karl-Liebnecht-Straße im Süden, der Straße Am Erk König im Westen, der oberen Böschungskante des Gembdenbaches im Norden und Kleingärten sowie einer Gärtnerei im Osten (Flurstücke 5/2, 4/5 (teilw.), 7/3 (teilw.), 3/1 (teilw.), Flur 11, Gemarkung Wenigenjena)


Vorhabenträger Wohnungsgenossenschaft "Carl Zeiss" eG
 Sonnenhof 9, 07743 Jena
 T. 03641-5040
 E-Mail: wohnen@wgcarlzeiss.de



Bauleitplanung und Grünordnung KEM Kommunalentwicklung Mitteldeutschland GmbH
 Unterfaunengasse 9, 07749 Jena
 T. 03641-582 518
 E-Mail: jena@ke-mitteldeutschland.de



Freianlagenplanung plandrei Landschaftsarchitektur GmbH
 Hochheimer Straße 58, 99094 Erfurt
 T. 0361-6011970
 E-Mail: info@plan-drei.de



Erschließungsplanung SEHLHOFF GMBH
 Spitzweidenweg 32, 07743 Jena
 T. 03641-5800-0
 E-Mail: jena@sehlhoff.eu



Objektplanung PlanKopf Architektur
 Bergstraße 40, 99092 Erfurt
 T. 0361-6015895
 E-Mail: mail@plankopfarchitektur.de

